

Poranny komentarz walutowy z 01 października 2008r.

Prognoza krótkoterminowa:

WYDARZENIA NA ŚWIECIE

Rynek zagraniczny:

W pierwszej części dzisiejszego dnia inwestorzy poznają raport z europejskiego rynku pracy oraz serię wrześniowych indeksów PMI sektora wytwórczego w poszczególnych krajów Unii Monetarnej oraz Wielkiej Brytanii. Obecnie wpływ figur makroekonomicznych na rynek walutowy jest bardzo niewielki. W dniu wczorajszym wspólna waluta straciła najmocniej na wartości po informacji o dofinansowaniu przez rządy francuski i belgijski francusko – belgijskiej Dexi odpowiedzialnej za zarządzanie finansami publicznymi. Wskazuje to na fakt determinacji zachowań inwestorów rozwojem sytuacji na światowych rynkach finansowych, które obecnie pogrążone są w głębokim kryzysie. Sytuacja na europejskim rynku finansowym ma również wpływ na stan rynku pracy. W dniu wczorajszym dalsze zwolnienia zapowiedziały szwajcarski UBS, który zlikwiduje 1900 miejsc pracy w swojej dywizji bankowości inwestycyjnej oraz amerykański Lehman Brothers, który zwolni 750 osób zatrudnionych w jego europejskich oddziałach po tym jak nie znaleziono chętnych na ich przejęcie po ogłoszonym dwa tygodnie temu bankructwie amerykańskiego giganta.

Różnica pomiędzy sytuacją kryzysową w Europie a za Oceanem jest taka, że w Stanach Zjednoczonych najbardziej spektakularne bankructwa mamy już prawdopodobnie za sobą a w Eurolandzie dopiero zaczynam poznawać skalę problemu. Z faktu tego wynika obecna przewaga zielonego nad wspólną walutą.

Popołudniowe informacje z USA najprawdopodobniej potwierdzą dalszy spadek wydatków na konstrukcje budowlane oraz kiepską kondycję sektora wytwórczego (wrześniowy indeks ISM). Będzie mieli zapewne również do czynienia z dalszym spadkiem zatrudnienia spowodowanym w głównej mierze zwolnieniami na Wall Street.

Rynek polski:

Polska waluta pomimo większego od oczekiwań deficytu na rachunku bieżącym w czerwcu, odreagowała w dniu wczorajszym dwutygodniową dynamiczną deprecjację na co wpływ mogła mieć wczorajsza wypowiedź Ministra Finansów Jacka Rostowskiego. Zapowiedział on, że pomimo spowolnienia światowej gospodarki nasz kraj zdoła wstąpić do systemu ERM II w pierwszej połowie przyszłego roku.

Światowy kryzys na rynkach finansowych oraz bardzo wysoka awersja do ryzyka powinny jednak w dalszym ciągu sprzyjać kontynuacji w średnim terminie osłabienia naszej waluty.

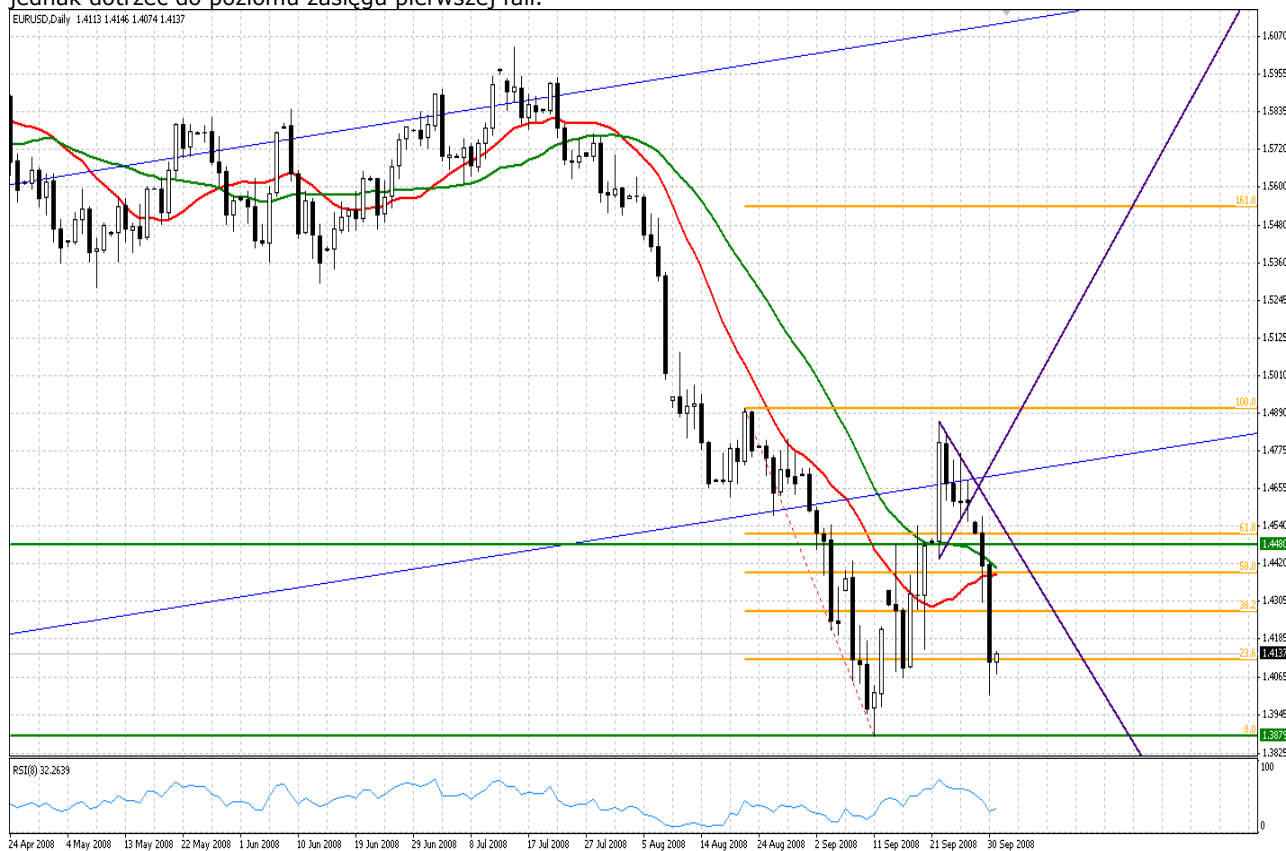
Analiza techniczna

Interwał: D1

EUR/USD

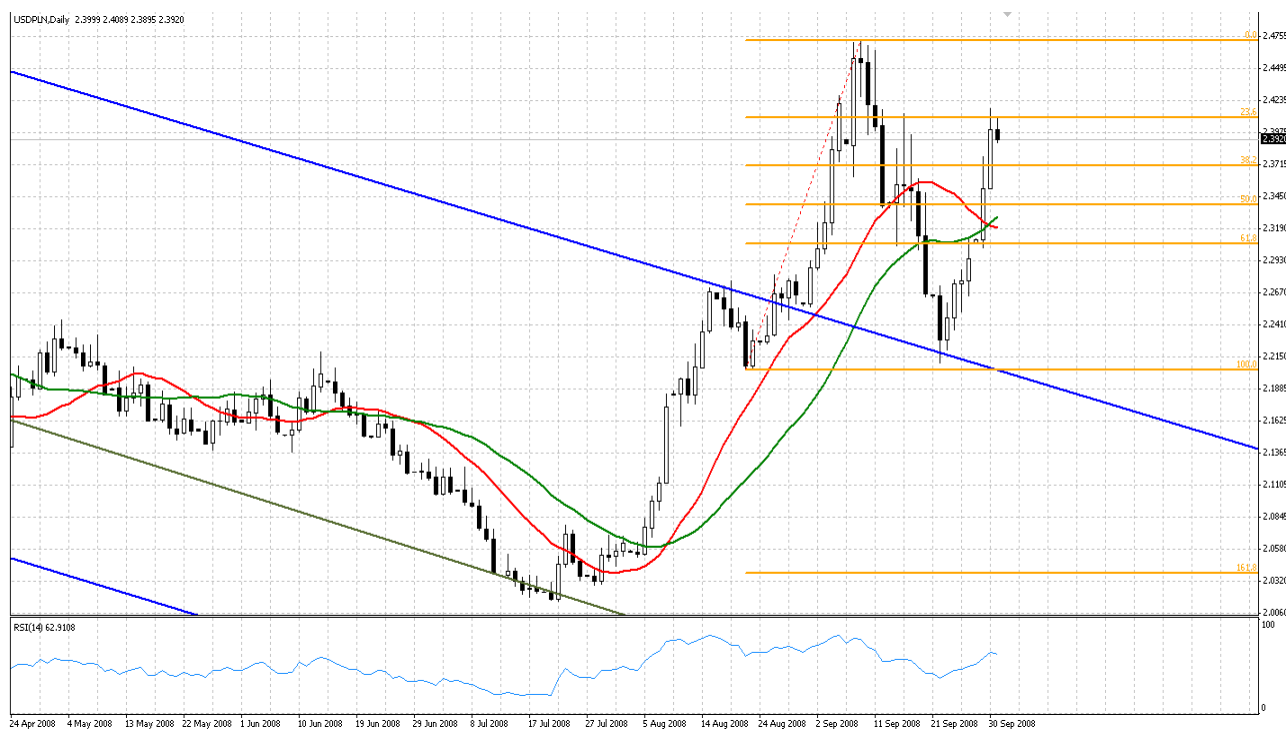
Notowania EUR/USD odnotowały wczoraj bardzo dynamiczny spadek. Jego zasięg wynosił ponad 4 eurocenty. Dzisiaj możemy zaobserwować korektę tego ruchu i półtoracentowe odbicie. O dalszych losach notowań decydować będzie przebiecie wsparcia na poziomie 1,4008. W przypadku jego pokonania można liczyć na dalszą aprecjację dolara względem euro aż do poziomów 1,38-1,39.

Drugim scenariuszem jest powolny powrót do wędrowki na północ. Taką teorię można wysnuć jako analogie do ruchu mającego miejsce w lipcu. W tamtym przypadku mieliśmy również do czynienia z wyjściem z kanału. Kurs nie zdołał jednak dotrzeć do poziomu zasięgu pierwszej fali.



Interwał: D1

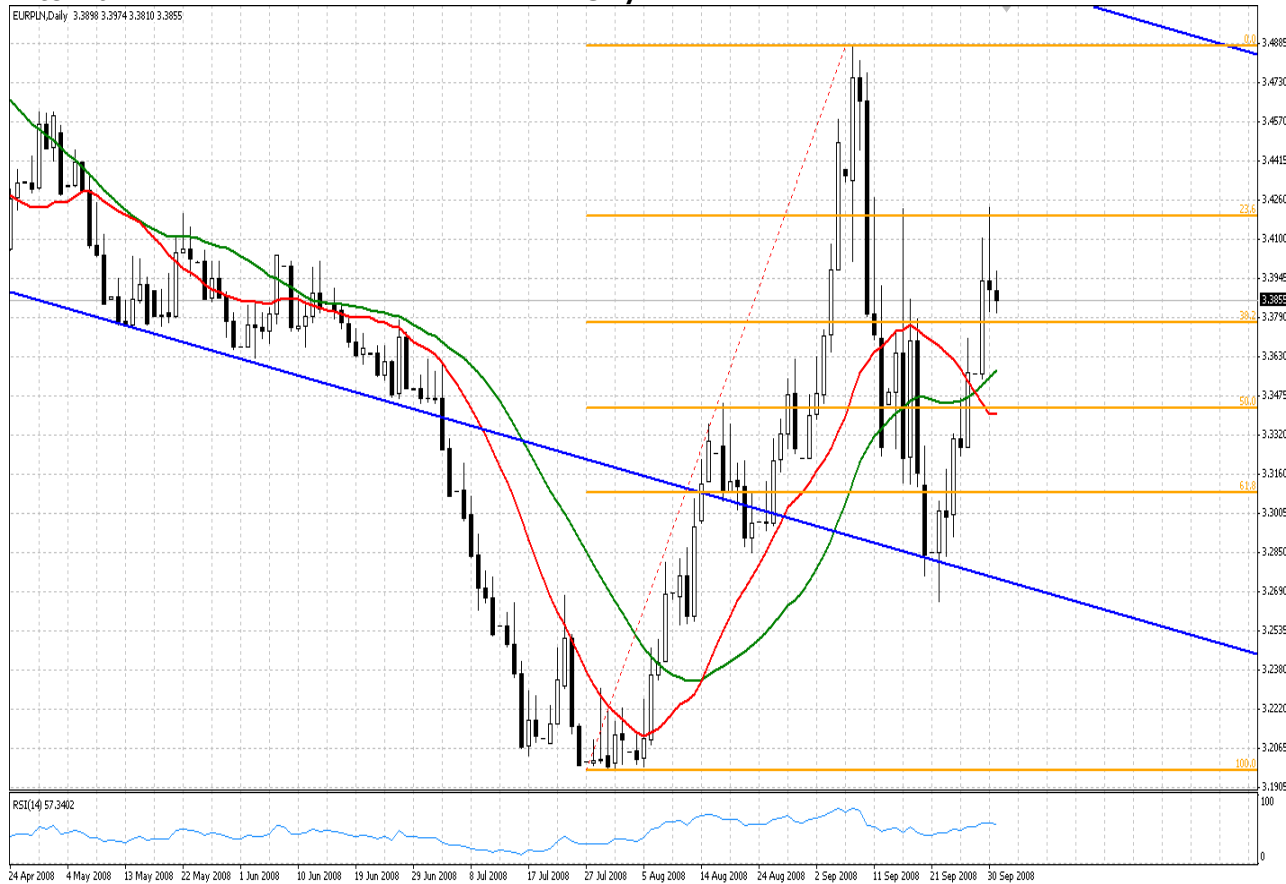
USD/PLN



Notowania USD/PLN w dniu wczorajszym dotarły do poziomu 2,4175. Dzisiaj możemy zaobserwować zniesienie tego ruchu. Kurs spadł o ponad 1 grosz od wczorajszych szczytów, co może zapowiadać korektę. Przesłanką do tego byłoby przebiecie wsparcia na poziomie 2,3951. Możliwy zasięg tego ruchu może wynosić ok 7-8 groszy do poziomu 2,3385.

Interwał :D1

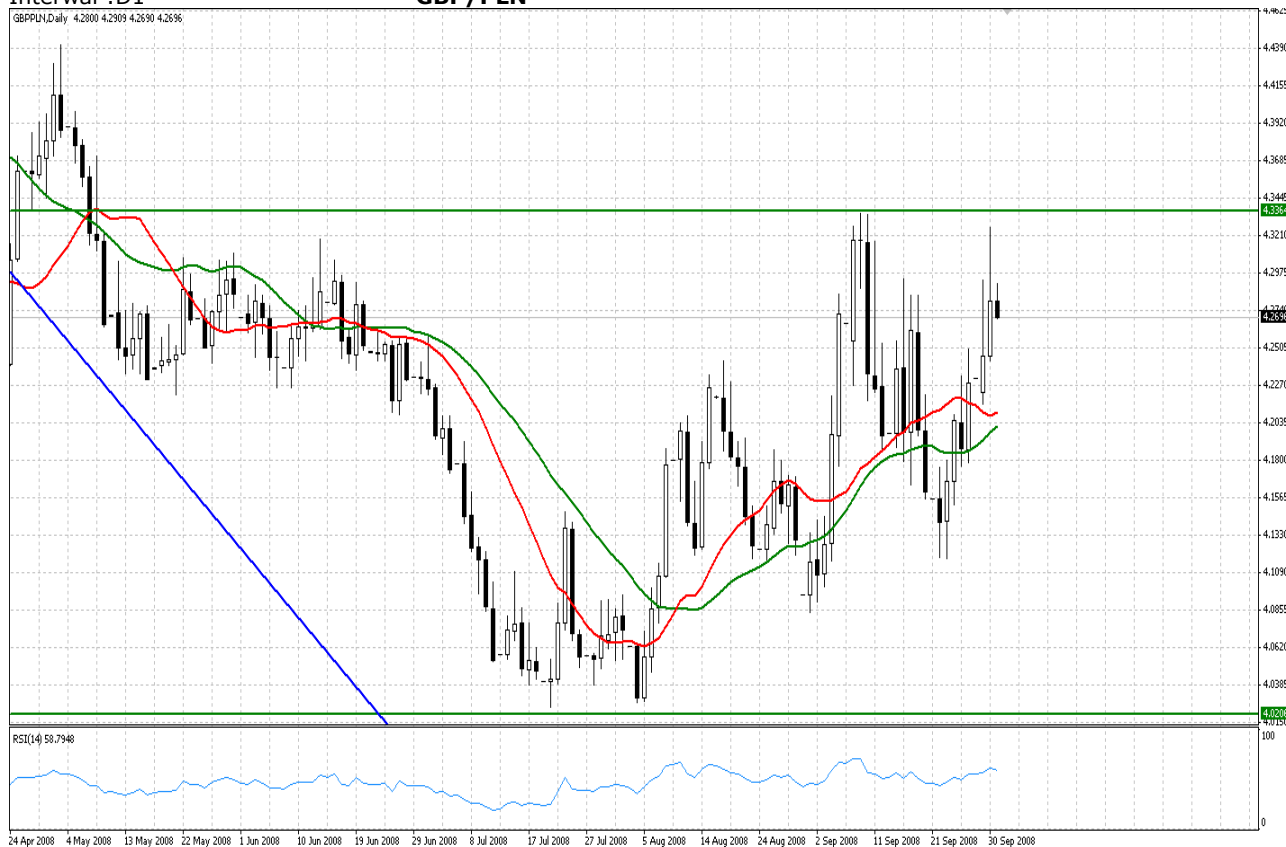
EUR/PLN



Kurs EUR/PLN odnotowuje korektę wcześniejszych dynamicznych wzrostów. Od lokalnego szczytu notowania spadły już o 4 grosze. Możliwy jest dalszy spadek notowań aż do poziomu 3,3428, co stanowi 50% rozwinięcie ostatniej fali wzrostowej.

Interwał :D1

GBP/PLN



GBP/PLN od ponad 3 miesięcy znajduje się w średnioterminowym trendzie horyzontalnym. Obecnie kurs odbił się od górnego ograniczenia i zmierza na dół w kierunku poziomu 4,0206. Na swojej drodze napotka na przeszkody w postaci wsparć na poziomach 4,2422 oraz 4,1472.

POZIOMY TECHNICZNE

	EUR/USD	EUR/PLN	USD/PLN	GBP/PLN
Opór	1,4221	3,4584	2,4281	4,3364
	1,4147	3,4227	2,4094	4,2952
Obecnie	1,4095	3,3908	2,4047	4,2802
Wsparcie	1,4070	3,3918	2,3882	4,2149
	1,4037	3,3737	2,3515	4,1516

Sporządził: Tomasz Szecówka, Michał Wojciechowski

Przedstawione, w raporcie, poglądy, oceny i wnioski są wyrazem osobistych poglądów autorów i nie mają charakteru rekomendacji autora lub serwisu www.ambconsulting.pl do nabycia lub zbycia albo powstrzymania się od dokonania transakcji w odniesieniu do jakichkolwiek walut lub papierów wartościowych. Poglądy te jak i inne treści raportów nie stanowią "rekomendacji" lub "doradztwa" w rozumieniu ustawy z dnia 21 sierpnia 1997r. Prawo o publicznym obrocie papierami wartościowymi (Dz. U. Nr:118, poz. 754, z późn. zm.) Wyłączna odpowiedzialność za decyzje inwestycyjne, podjęte lub zaniechane na podstawie raportu lub z wykorzystaniem wniosków w nim zawartych, ponosi inwestor. Autorzy serwisu są również właścicielami majątkowych praw autorskich do raportów. W szczególności zabronione jest kopiowanie, przedrukowywanie, udostępnianie osobom trzecim i rozpowszechnianie raportów w całości lub we fragmentach bez zgody autorów serwisu.