

Komentarz poranny z 13 listopada 2008r.

WYDARZENIA NA ŚWIECIE

Rynek zagraniczny.

W pierwszej części dzisiejszego dnia inwestorzy poznają dynamikę PKB największej gospodarki Strefy euro. Niemcy jako pierwsze odczuły kryzys europejskiego sektora przemysłowego, co przełożyło się na znaczne ograniczenie rozwoju gospodarczego i obecne prognozy Międzynarodowego Funduszu Walutowego wskazują na ryzyko, że niemiecka gospodarka będzie sobie radziła najgorzej na świecie po pogrążonej w recesji Wielkiej Brytanii. Przypomnijmy, że jeszcze w II kwartale bieżącego roku kraj ten rozwijał się najszybciej z całego Eurolandu. Na tak diametralną zmianę sytuacji duży wpływ mógł mieć kryzys branży motoryzacyjnej, który uderzył w takie firmy jak BMW, Mercedes czy Volkswagen.

Również dane z USA nie nastrojają optymistycznie w krótkim terminie. Spadek zatrudnienia wpływa na spadek konsumpcji a niewielki spadek deficytu handlowego spowodowany tańszą ropą naftową nie rekompensuje poniesionych przez gospodarkę strat.

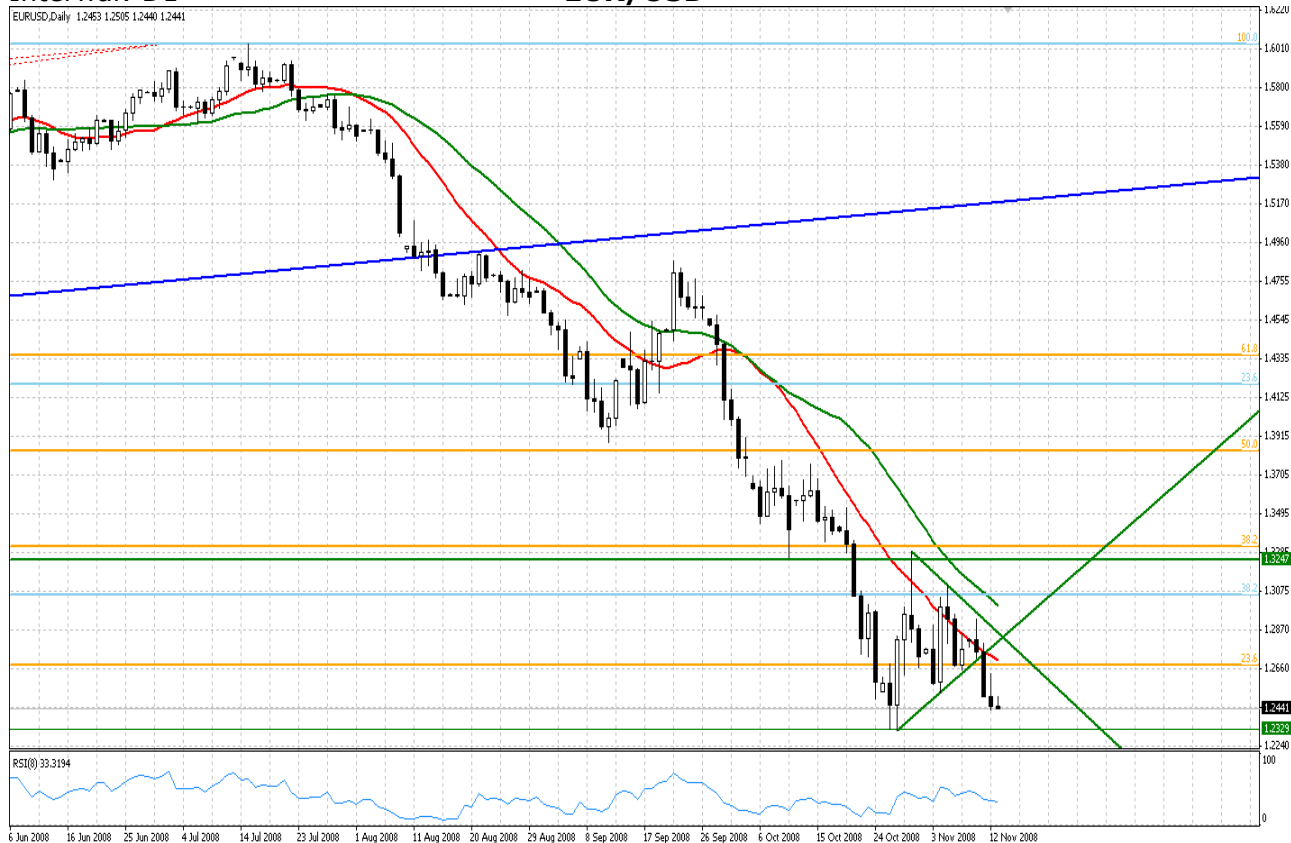
Bardzo słabe perspektywy rozwiniętych gospodarek świata nie przyczyniają się do poprawy nastrojów na rynkach kapitałowych. Gospodarka amerykańska jako nadal najbardziej elastyczna dlatego też ma szansę najszybciej „wyjść” z obecnej recesji. Te dwa czynniki mogą w dalszym ciągu faworyzować zielonego, który utrzyma przewagę nad euro i funtem.

Rynek polski.

Dzisiaj inwestorzy poznają październikową inflację CPI, której odczyty może dać odpowiedź dotyczącą prawdopodobieństwa zmiany polityki monetarnej przez RPP. Obecnie jednak polskimi parami walutowymi sterują nastroje na głównej parze EUR/USD i tak może pozostać do końca bieżącego tygodnia.

Interwał: D1

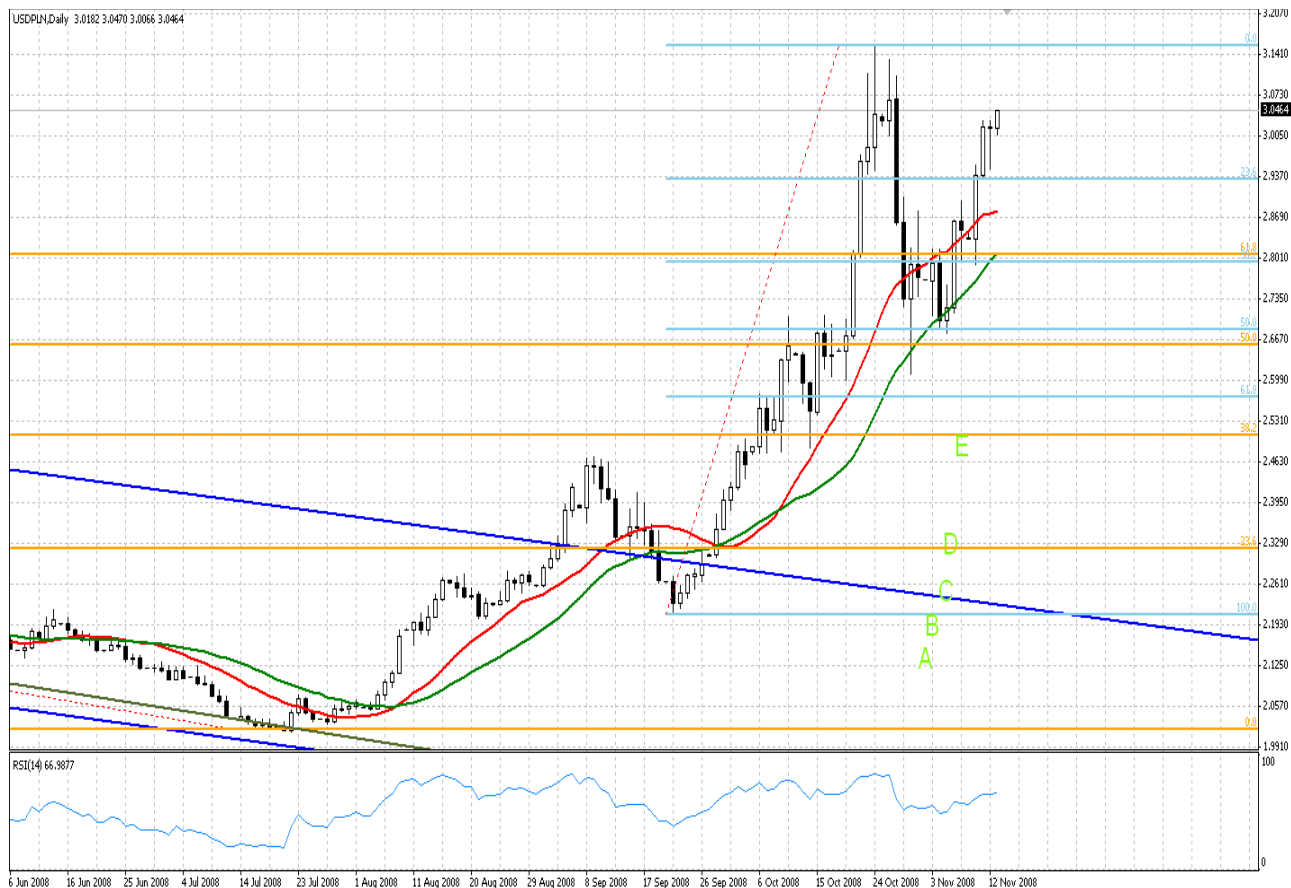
EUR/USD



Notowania eurodolara od momentu przełamania dolnej linii trójkąta równoramiennego stale dążą w dół. Spadki nie są może bardzo dynamiczne w porównaniu do tego, co miało miejsce w poprzednich tygodniach, jednak da się zaobserwować wyraźny trend spadkowy. Jeżeli eurodolarowi uda się przebić wczorajsze minima na poziomie 1,2426 to będzie miał on otwartą drogę do poziomu kilkutygodniowych minimów – 1,2329. Przejście przez ten poziom da definitywny sygnał do spadków aż do 1,2135 co stanowi 50% zniesienia/rozwinęcia fali wzrostowej trwającej w latach 2001-2008.

Interwał: D1

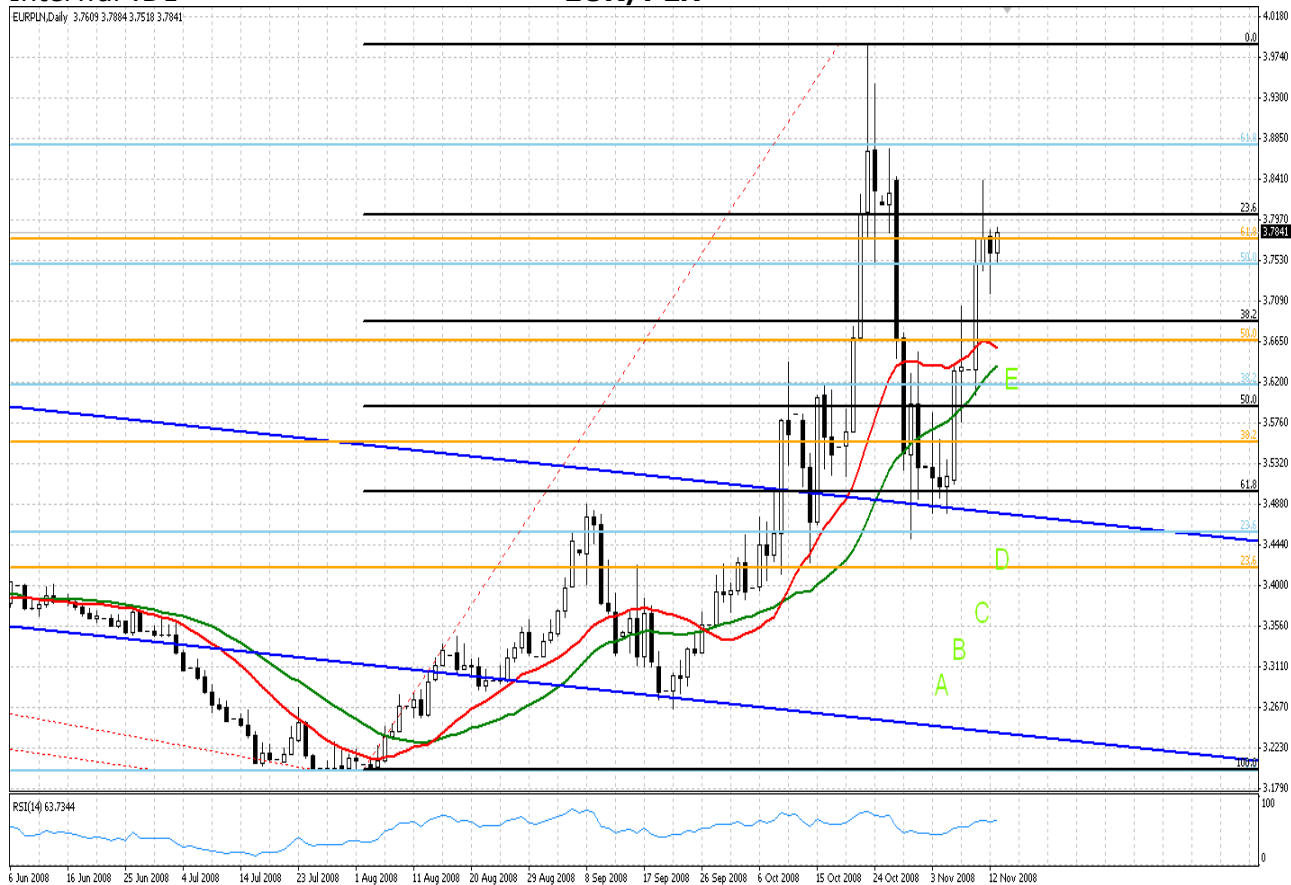
USD/PLN



Para USD/PLN dynamicznie wzrasta na fali spadku kursu EUR/USD. Jeżeli tam sprawdzi się scenariusz spadkowy, co jest bardzo prawdopodobne, również i tutaj będziemy mieli do czynienia z V fala wzrostową, która bez problemów może wyrównać poprzedni szczyt na poziomie 3,1520, a nawet go pokonać i pójść do 3,3080, co stanowi początek fali spadkowej rozpoczętej w lipcu 2006 roku. W poniedziałek bez większych problemów został przebity opór na poziomie 2,9370, który wynika z 23,6% zniesienia ostatniej fali spadkowej. Otworzyło to drogę wzrostom aż do 3,1538, co stanowi kilkutygodniowe maksima.

Interwał :D1

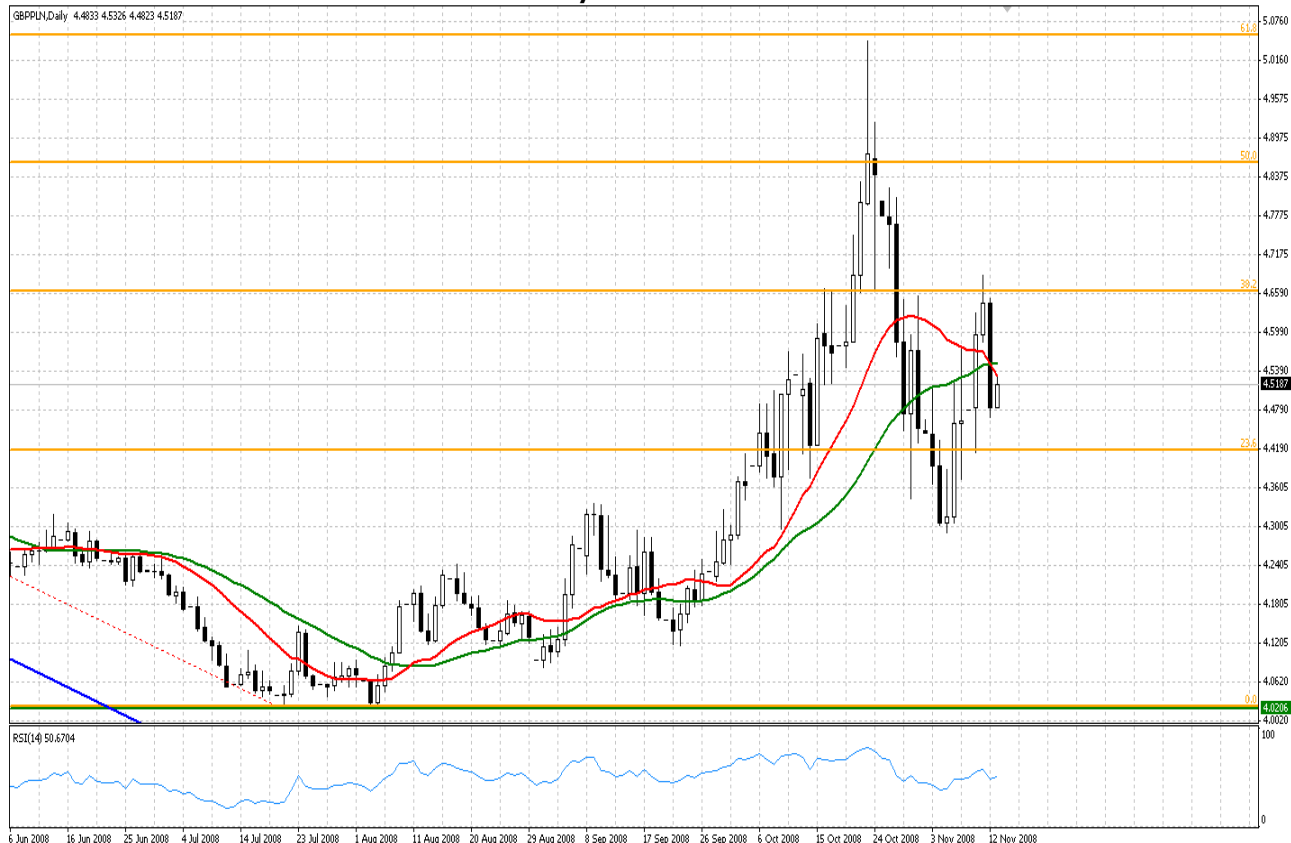
EUR/PLN



Para EUR/PLN zachowuje się bardzo podobnie do USD/PLN z tą różnicą jednak, że euro w stosunku do dolara w ostatnim czasie jest dużo słabsze. Przekłada się to w prostej linii na dużo mniejszą dynamikę ruchów. Niemniej jednak w przypadku sprawdzenia się scenariusza spadkowego na EUR/USD dojdzie tutaj do kontynuacji V fali wzrostowej. Jej zasięg będzie spory i może z łatwością wyrównać poprzednie szczyty na poziomie 3,9888 lub nawet dotrzeć do poziomu 4,1325 stanowiącego rozpoczęcie fali spadkowej trwającej od lipca 2006.

Interwał :D1

GBP/PLN



GBP/PLN od dwóch tygodni odnotowuje dynamiczne spadki. Notowania spadły już prawie o 800 punktów od szczytu. Jak zawsze po takiej sytuacji następuje równie szybkie odreagowanie. W przypadku tej pary walutowej wyniosło ono aż 35 groszy. Notowania nie zdołały jednak trwale przebić poziomu 4,6590, który stanowi 38,2% rozwinięcia ostatniej fali spadkowej. Oznacza to prawdopodobny koniec odreagowania i powrót do spadków aż do okolic 4,4190, gdzie znajduje się silne wsparcie.

POZIOMY TECHNICZNE

	EUR/USD	EUR/PLN	USD/PLN	GBP/PLN
Opór	1,2636	3,8407	3,1538	4,8610
	1,2505	3,7883	3,0524	4,6614
Obecnie	1,2413	3,7829	3,0482	4,5088
Wsparcie	1,2329	3,7774	3,0037	4,4170
	1,2135	3,7500	2,9340	4,0226

Sporządzili: Tomasz Szecowa, Michał Wojciechowski

Przedstawione, w raporcie, poglądy, oceny i wnioski są wyrazem osobistych poglądów autorów i nie mają charakteru rekomendacji autora lub serwisu www.ambconsulting.pl do nabycia lub zbycia albo powstrzymania się od dokonania transakcji w odniesieniu do jakichkolwiek walut lub papierów wartościowych. Poglądy te jak i inne treści raportów nie stanowią "rekomendacji" lub "doradztwa" w rozumieniu ustawy z dnia 21 sierpnia 1997r. Prawo o publicznym obrocie papierami wartościowymi (Dz. U. Nr118, poz. 754, z późn. zm.) Wylączna odpowiedzialność za decyzje inwestycyjne, podjęte lub zaniechane na podstawie raportu lub z wykorzystaniem wniosków w nim zawartych, ponosi inwestor. Autorzy serwisu są również właścicielami majątkowych praw autorskich do raportów. W szczególności zabronione jest kopiowanie, przedrukowywanie, udostępnianie osobom trzecim i rozpowszechnianie raportów w całości lub we fragmentach bez zgody autorów serwisu.

www.ambconsulting.pl